

運転事業者さまへ

# 脳MRI健診

## 事故を防ぐために定期的な健診を

近年、脳疾患や体調不良などによりバスやトラック、タクシーなどの事業用自動車のドライバーが起こす事故「健康起因事故」が多発しております。その原因となる疾患の内訳をみると脳出血や脳梗塞などの「脳疾患」が多く報告されています。運転中に、上記疾患を突然発症すると、急激に注意力が低下して意識が遠くなり重大事故に至る危険性があります。このような健康起因事故を防ぐため、定期的な検査で自身の健康状態を正しく把握することをおすすめします。

料金

12,000円(税込)

予約枠  
空きあり

各協会助成金制度あります。詳細は協会へお問合せ下さい。

検査時間

約20分

検査項目

MRI検査(脳・血管)

実施日時

平日 9:30-12:00 / 14:00-16:00  
土曜 9:30-12:00

オプション

採血 +2,000円(税込)  
頸部MRA +3,450円(税込)  
CD-ROM +550円(税込)

疾患が見つければ専門医療機関へご案内いたします

Check

「脳疾患」  
のリスクが  
高い方

以下に当てはまる方は定期健診をおすすめします

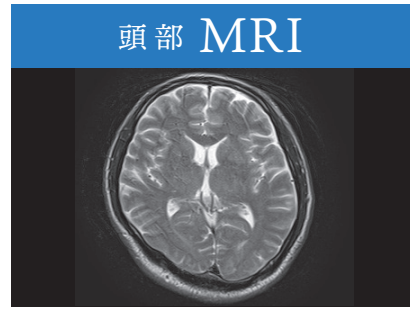
- 高血圧・糖尿病の方
- 喫煙者の方
- 飲酒量が多い方
- 肥満の方
- 家族に脳卒中を患った人がいる
- 60歳以上の方
- 脳MRI健診を受けたことがない方 など



広い × 静か

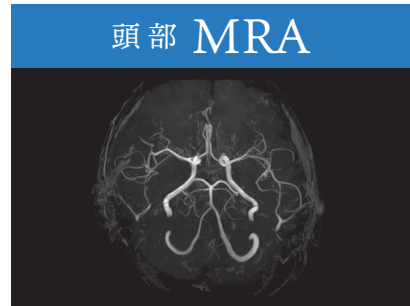
## 検査内容

当院では、キャノン社製の1.5テスラのMRIシステムを導入しております。このMRIシステムは大口径型静音化機能付の患者さまにやさしいMRIシステムとなっております。さらに造影剤を使用しない検査でも血管描出が可能であり、患者さまの負担も大幅に軽減されながら、診断に有用な画像



頭部 MRI

+



頭部 MRA

## MRI 検査や MRA 検査でわかること

MRI 検査や MRA 検査には、それぞれ早期発見しやすい脳卒中リスクの種類があります。頭部 MRI 検査は脳卒中(脳梗塞・脳出血・くも膜下出血)の潜在を発見するのに有用です。頭部 MRA 検査は脳血管を3Dで画像化して観察することができる検査です。脳梗塞の原因になる「動脈の狭窄」やくも膜下出血の原因となる「未破裂脳動脈瘤」といった脳卒中のリスクを発見するのに有用です。つまり、頭部 MRI 検査 / 頭部 MRA 検査をセットで受けてこそ脳卒中の潜在やリスクを調べることができます。

頸部 MRI 検査 …… 頸動脈の動脈硬化の状況を確認し、脳梗塞の兆候を調べられます

お問い合わせ・お申込みは「地域医療連携室」まで

☎ 042-860-3101 (直通)



〒195-0051 東京都町田市真光寺町 197

TEL 042-735-2222 FAX 042-737-2264 HP



### 無料シャトルバス

小田急小田原線  
「鶴川駅」より ▶ 約 10分

小田急多摩線  
「黒川駅」より ▶ 約 8分

京王相模原線  
「若葉台駅」より ▶ 約 8分

時刻表  
のりば



### 駐車場

